



联系人

Michael Waterston
业务开发总监
michael.waterston@cimtec-canada.ca
647-725-0708
www.cimtec-canada.ca

公司概况

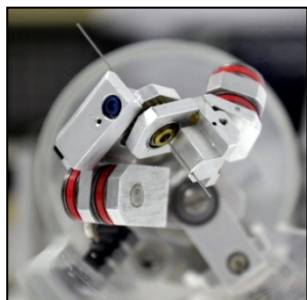
影像技术商业化中心 (The Center For Imaging Technology Commercialization, "CIMTEC") 的创建旨在促进和加快加拿大的全球领先医学影像技术的商业化，确保加拿大在影像技术方面的投资转化为经济增长和就业机会。

我们提供广泛的商业化服务，帮助研究人员、创业公司和中小型企业将医学影像创新技术转化为临床使用的商业化产品。CIMTEC 在医学影像界的广泛联系为您进军回报丰富的北美市场提供了重要的门户。我们提供关键的商业专长、技术能力以及与临床医生和医疗设施之间的联系，帮助客户提升其国际竞争力。

CIMTEC 在加拿大的伦敦市和多伦多市均设有分支机构，并且正在开发将在国际范围内许可并销售的产品和服务。

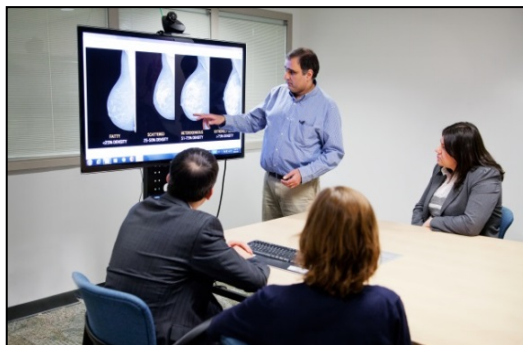
CIMTEC 的服务

技术开发服务



CIMTEC 可帮助您研发与医学影像和数字化病理学创新相关的软件和硬件。我们的技术开发团队具备专业技能、研发能力以及丰富的商业经验。我们可提供如下服务：

- 影像处理
- 3D 可视化
- 机电一体化设计
- 系统设计



商业开发服务

CIMTEC 商业开发团队在医学影像的研发、知识产权、监管咨询、技术转让以及跨国产品开发等领域具备丰富的经验。我们的商业开发服务包括：

- 知识产权评估
- 监管评估
- 客户调查
- 协助筹集经费
- 营销推广资料撰写

临床试验服务

CIMTEC 临床试验服务为各类临床研究的设计和管理提供量身定制的支持，包括概念验证/先导性研究、关键临床研究、上市后研究、性能评估和研究成果发布。我们的项目管理服务包括：

- 研究启动和结束
- 研究管理
- 质量和研究记录
- 研究监控
- 沟通及利益相关者管理

CIMTEC 的客户

与 CIMTEC 保持业务往来的处于商业化各阶段的公司一直保持在 50 家左右之多。客户项目范围广泛，包括商务咨询，可靠商业计划书的编写，广泛的技术开发以及临床实验的启动等。

目前，我们正积极与来自全加拿大、美国和亚洲的研究人员、创业企业及知名医疗设备公司开展合作。兹将 CIMTEC 的部分项目简要介绍如下：

Densitas, Inc. Densitas 研发了一套生成标准、精确、稳定、可重现的乳腺密度量值的方法，该方法采用全自动算法处理乳房 X 光数字照片。CIMTEC 和 Densitas 合作，根据投资者对产品功能、产品发布及适销性的具体要求，共同开发和验证了一套稳健的原型算法。该公司对 CIMTEC 的需求从产品验证发展到了产品设计、技术开发、业务开发咨询和服务。

Focal Healthcare, Inc. Focal 是一家 CIMTEC 的衍生公司，现正在开发一套用于前列腺癌活检和治疗的 MRI/TRUS 合成目标定向系统。Focal 的这套系统能帮助泌尿科医生准确记录活检位置，为前列腺癌的主动监测提供了一套极为有效的检测方法。CIMTEC 提供将多种产品特性和功能一体化的软件和硬件开发服务，这一举措能使操作更简单并使产品更便携和经济实惠，增加泌尿科医生的回报，同时还能显著提高患者的治疗效果。

KalGene Pharmaceuticals, Inc. KalGene Pharmaceuticals 专注于研发一套为治疗提供伴随诊断的“治疗诊断”方案，该方案能判断哪类患者最有可能从干预治疗中受益。CIMTEC 正在开发一项用于发现侵袭性恶性肿瘤的自动复用免疫组织化学法 (IHC) 检测方法，我们还同时向 KalGene 提供广泛的项目管理服务，协调在多个城市的研究工作。

NerveVision, Inc. NerveVision 开发了一种使用 MR 切片图像进行神经解剖标本的分割、可视化和测量的应用软件，操作者可进行神经掩膜、轮廓描绘和神经组织影像分割。CIMTEC 正在与 NerveVision 合作开展下列事宜：设计并执行一项上市后研究，以获得用于宣传推广的临床验证数据；设计一个用于疼痛干预的臂神经丛超声针导向系统；以及开发并实施集成到 NerveVision 介入设备软件中的软件组件。

PathCore, Inc. PathCore 开发了一套用于数字病理影像分析的扫描仪诊断软件，并希望将其进行市场推广，但发现其缺乏必要的内部资源。CIMTEC 开展了自由实施及可专利性检索以评估知识产权远景，并利用我们的客户调查策略帮助 PathCore 识别主要的意见领袖并与其建立关系，从而获得见解以建立其价值定位。

Perfint Healthcare CIMTEC 与 Claron Technology 建立了合作伙伴关系，与后者一道与 Perfint 开展协作，共同设计开发一套 3D 超声引导肿瘤治疗系统。Claron 为临床医生开发了可视化环境。CIMTEC 设计了创新机器人系统并正在制造此等产品，我们还开发了 4 个“插入式”模块，用于执行由临床医生实时评估并操作的特定任务。

原则上，我们可以找任何一家机械加工公司。但是，与那些有机械专长并对医疗影像设备有深入见解的同行开展一对一的互动合作对我们而言至关重要。我们很期待与 CIMTEC 的下一合作。

DOE Instrument 创始人及总裁 · Ian Cunningham 博士